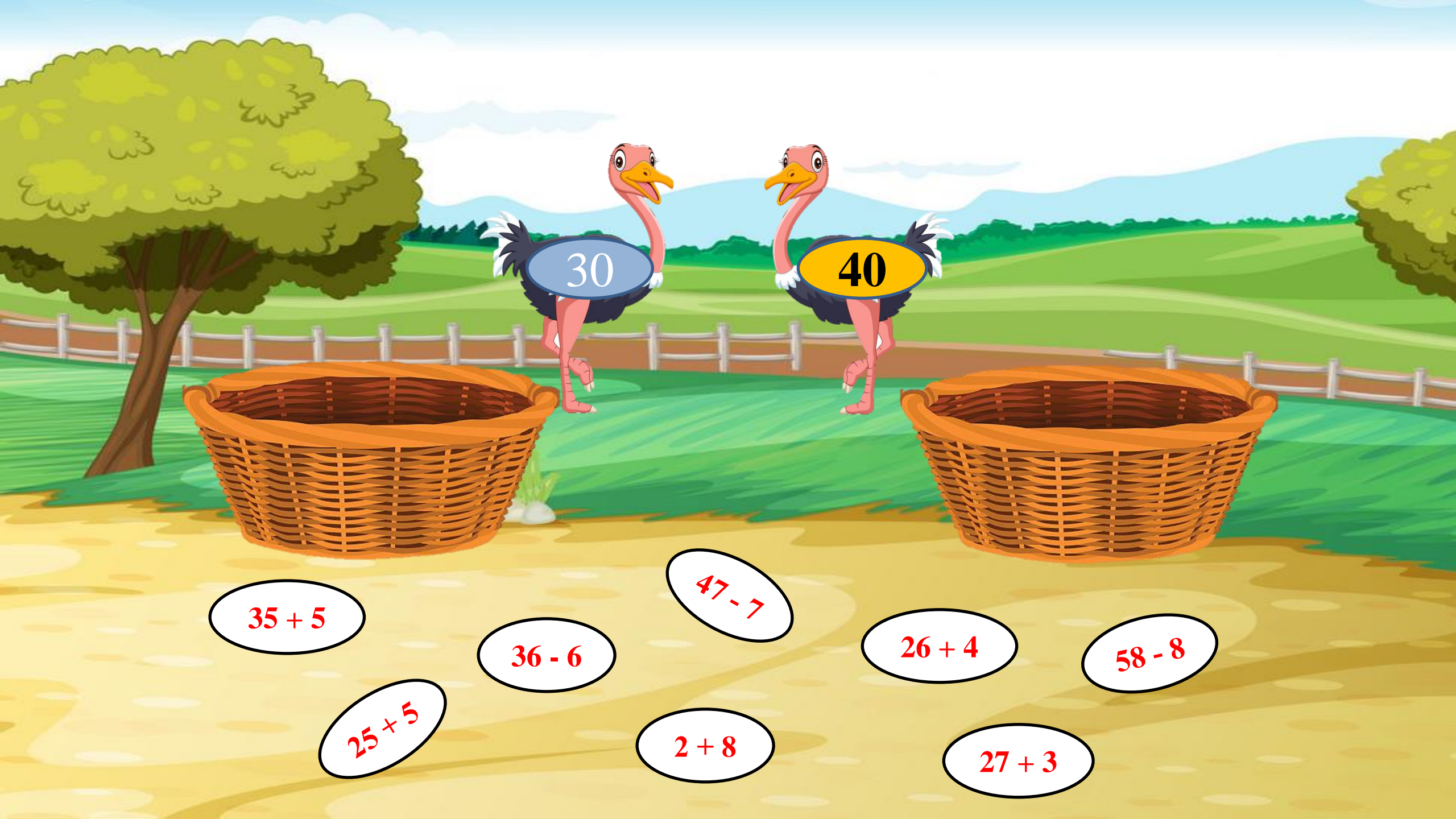


# KHỞI ĐỘNG



# TÌM TRỨNG CHO NGỒ





30

40

$35 + 5$

$47 - 7$

$36 - 6$

$26 + 4$

$58 - 8$

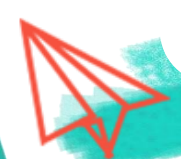
$25 + 5$

$2 + 8$

$27 + 3$



Thứ ... ngày ... tháng ... năm ....

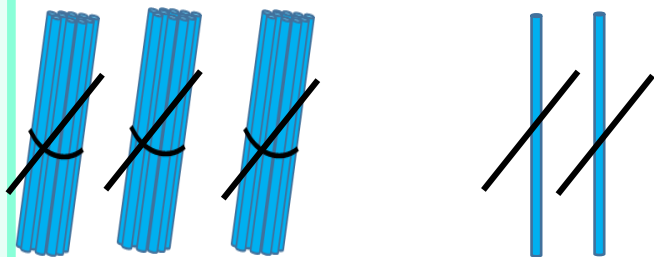
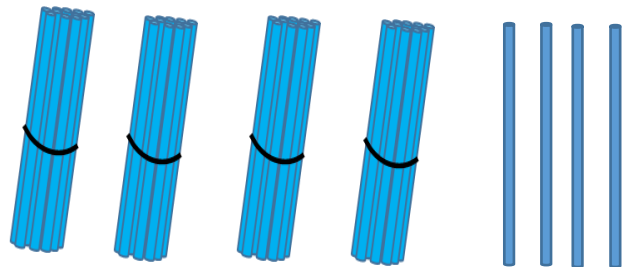


Bài 32

Toán

# PHÉP TRỪ SỐ CÓ HAI CHỮ SỐ CHO SỐ CÓ HAI CHỮ SỐ



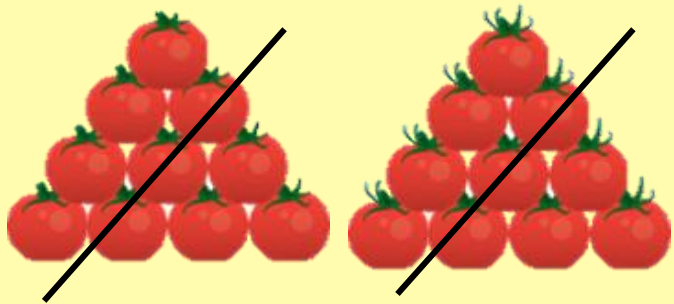
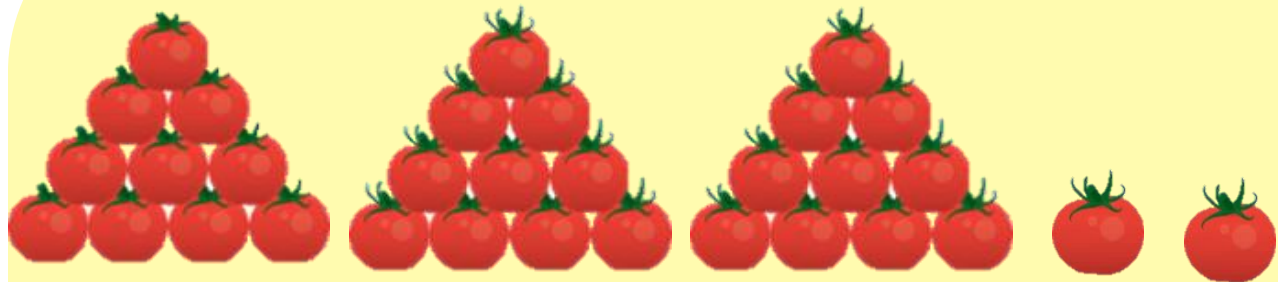
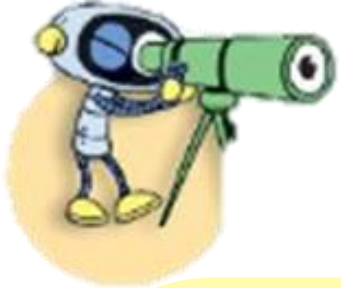


$$76 - 32 = ?$$

Chục	Đơn vị
7	6
- 3	2
<hr/>	
4	4

$$\begin{array}{r} 76 \\ - 32 \\ \hline 44 \end{array}$$

- 6 trừ 2 bằng 4, viết 4.
- 7 trừ 3 bằng 4, viết 4.



$$52 - 20 = 32$$

Còn lại mấy quả cà chua?

Chục	Đơn vị
5 - 2	2  0
3	2

$$\begin{array}{r} 52 \\ - 20 \\ \hline 32 \end{array}$$

2 trừ 0 bằng 2,  
viết 2.  
5 trừ 2 bằng 3,  
viết 3.



veo



# Tranh tài hai đội

A

B

$$54 - 12$$

$$95 - 35$$

**Đặt tính rồi tính.**

**LUYỆN TẬP**



**1** Tính:

57

68

72

95

60

- 34

- 41

- 52

- 71

- 30

---

23

---

27

---

20

---

24

---

30

**2** Đặt tính rồi tính.

$$68 - 15$$

$$\begin{array}{r} 68 \\ - 15 \\ \hline 53 \end{array}$$

$$79 - 59$$

$$\begin{array}{r} 79 \\ - 59 \\ \hline 20 \end{array}$$

$$67 - 50$$

$$\begin{array}{r} 67 \\ - 50 \\ \hline 17 \end{array}$$

$$88 - 33$$

$$\begin{array}{r} 88 \\ - 33 \\ \hline 55 \end{array}$$

3

## Quả dưa nào có kết quả lớn nhất



$$= 50$$



$$= 40$$



$$= 25$$



4

Trong vườn cây  
ăn quả có tất cả  
75 cây nhãn và  
cây vải, trong đó  
có 25 cây nhãn.  
Hỏi trong vườn  
có bao nhiêu cây  
vải?



75

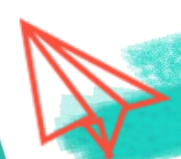
-

25

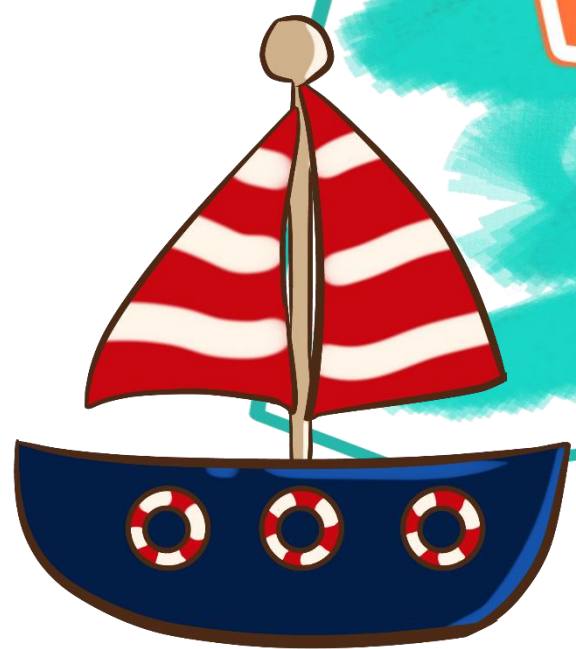
=

50

Bài toán hỏi gì?



# VẬN DỤNG



# TRÒ CHƠI: VÀO RỪNG HẢI NẤM





# Luật chơi:

Khi một bạn ong bay ra mang theo một thẻ câu hỏi, bạn hãy giúp cô bé quàng khăn đỏ tìm và hái cây nấm chứa đáp án đúng nhé!



50

40

60



34

35

36



18

20

19



Cảm ơn  
các bạn rất  
nhiều nhé!

*Bài giảng điện tử*

*Hương Thảo*

Zalo 0972.115.126



**Tạm biệt  
và hẹn gặp lại**

